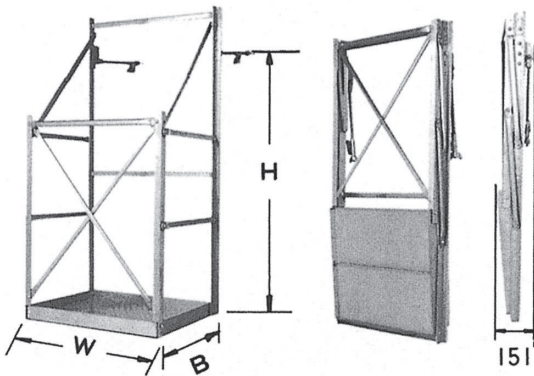


■特徴

1. 材質はジュラルミン製であるため、非常に軽量です。
2. 1人で移動、取り付け、取り外しが短時間に行なえます。
3. ワンタッチ折りたたみ式です。
4. 転用時には、重機等が不要であるため、工期の短縮と工費の削減に貢献します。
5. 各部材とも強固に設計され、安全荷重1.96kNに対し安全率は5倍 (9.8kN) もあります。

■NSトビック寸法

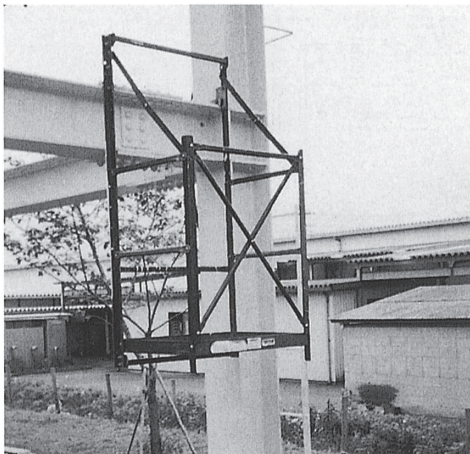


■仕様

型 式	トビック寸法 (B×W×H)	重量 (kg)
TB-1	615×763×1,260	13
TB-2	615×1,063×1,260	15
TB-4	615×1,063×1,430	19

■使用上の注意

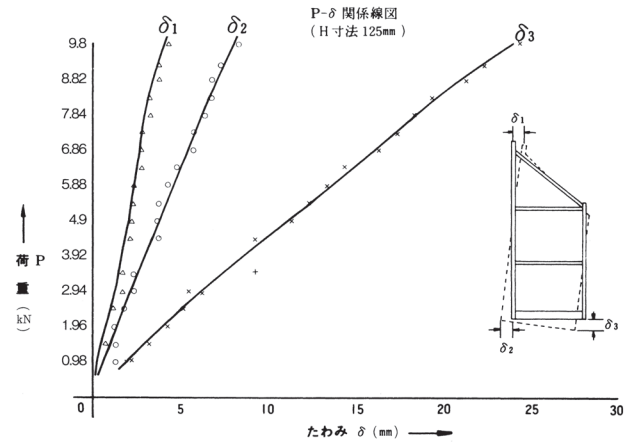
1. 支柱とセフティロックは必ず上・下フランジに当てて下さい。
2. フックは必ず上フランジに挟んで下さい。
3. フック部を引っかけたりぶつけないで下さい。



■許容積載荷重

1.96kN (安全率5倍)

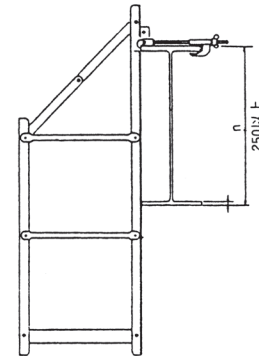
■強度グラフ



■使用条件

型 式	※本締の最適用梁成 (h)	スライスプレート最大適用寸法	
		1台のみ使用	2台向い合せ使用
TB-1	250 ~ 760mm	650mm以下	600mm以下
TB-2	250 ~ 760mm	950mm以下	900mm以下
TB-4	250 ~ 930mm	950mm以下	900mm以下

※最適用梁成は梁下端からトビックの作業床までを500mmとした場合の寸法です。



1台のみ使用

2台向い合せ使用

